

IL PROGETTO

Nell'ambito della **revisione** del **Piano Strutturale (PS)** e del **Regolamento Urbanistico (RU)** l'Amministrazione Comunale ha inteso intraprendere un **PERCORSO PARTECIPATO** attraverso cui tutti i cittadini sono invitati a **definire il futuro del territorio**.

Nel Comune di Lastra a Signa il PS ha trovato attuazione, nel 2008, con l'approvazione del RU. Oggi è però necessario **apportare alcune modifiche**, in relazione al loro **adeguamento alle nuove normative regionali** e a questioni più direttamente riferite all'**individuazione delle strategie** e alla gestione.

Si tratta di una **nuova fase** di confronto, che **si arricchisce delle precedenti esperienze** e che costituisce un'ulteriore tappa lungo la strada dei processi partecipativi volti alla riqualificazione e alla gestione della città e del territorio. In quest'ottica, la revisione del Piano assume il carattere di **dibattito pubblico permanente**, con l'obiettivo di **coinvolgere la comunità locale nella verifica e nello sviluppo degli obiettivi** del Piano stesso, fare emergere gli interessi collettivi e arricchire la visione esperta con i saperi e le proposte degli abitanti.

Partendo dal **riconoscimento degli elementi di valore e criticità del territorio**, si vuole arrivare ad individuare in maniera condivisa obiettivi e proposte sul futuro assetto della città e del territorio e a **definire progetti puntuali** che sostanzino il disegno complessivo.

L'Amministrazione Comunale **invita tutti i cittadini** a prendere parte alla discussione in prima persona, per **contribuire con idee, proposte, suggerimenti e opinioni** migliorare il proprio ambiente di vita.

PROMOSSO DA

Comune di Lastra a Signa
Assessore all'urbanistica ed edilizia privata

Università degli studi di Firenze
Dipartimento di Urbanistica
LaPEI -LaRIST

Responsabile della ricerca:

Prof Alberto Magnaghi

Coordinatrici e facilitatrici

arch Anna Gianì

arch Adalgisa Rubino

Facilitatore

arch Gabriele Mugnaini

PER INFORMAZIONI

Ufficio pianificazione strategica 0558743245

Ufficio Relazioni con il Pubblico

www.comune.lastra-a-signa.fi.it

percorso@comune.lastra-a-signa.fi.it

Facebook Percorso Comune Lastra a Signa

sitin  lastra



COMUNE DI
LASTRA A SIGNA



larist



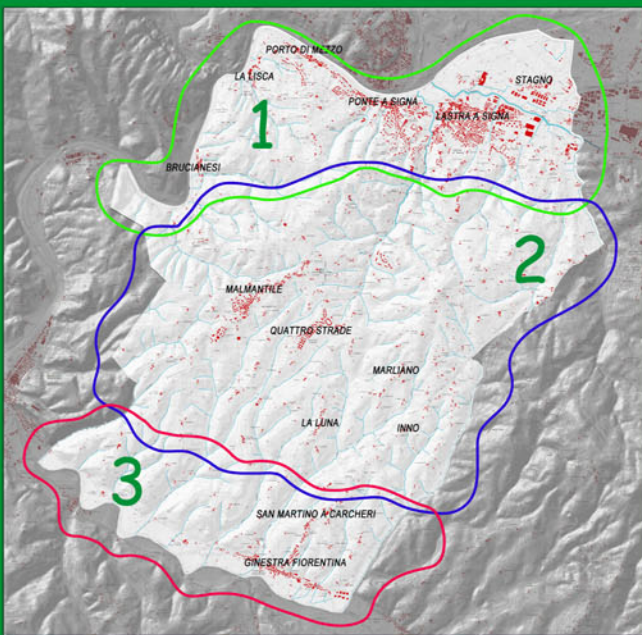
PERCORSO COMUNE

insieme per DECIDERE di più

dal Piano Strutturale
al Regolamento
Urbanistico:
un Processo
Partecipato
per ripensare
i luoghi in cui vivi



Lastra a Signa • Città sonora
Città di Enrico Caruso



Le Sedi dei Laboratori

1 La città e il fiume Arno: il capoluogo e i centri minori

Ospedale Sant'Antonio

Via Dante Alighieri, Lastra a Signa

2 Le frazioni e i borghi del territorio collinare

Piazza Sibilla Aleramo (Lato giardino pubblico)

Località Quattro strade

3 Ginestra e la valle fluviale del Pesa

Circolo Ricreativo culturale Arturo Toscanini

Via Chiantigiana 72, Ginestra Fiorentina



FASI DEL PROCESSO

Il processo è articolato in tre fasi che riguardano, prima, la revisione del PS e poi quella del RU: dall'individuazione delle strategie alla definizione di principi operativi.

- **Il monitoraggio del Piano:** verifica e approfondimento degli obiettivi del PS e del sistema delle conoscenze.

Si effettua il **bilancio e l'aggiornamento del PS**, attraverso la **lettura ragionata degli obiettivi** che hanno costituito i principi fondativi e gli elementi ordinatori del Piano. Si vuole verificare quanto e come abbiano trovato attuazione, esaminarne congruità e corrispondenza alle visioni degli abitanti ed eventualmente arricchirli con nuovi obiettivi scaturiti dal processo.

- **Il disegno strategico dei luoghi:** dalla rappresentazione alla definizione di regole di uso e trasformazione delle risorse

L'obiettivo è quello della partecipazione degli abitanti all'individuazione e alla **rappresentazione** degli **elementi** fondativi dell'identità dei luoghi, di **tipo ambientale, territoriale e paesistico**, e alla **definizione di regole di uso e trasformazione delle risorse locali**. La finalità consiste nella definizione delle **mappe** che sintetizzano la progettualità locale, **rappresentino i valori** e i desiderata degli abitanti e **fungano da scenario** di riferimento degli **approfondimenti a scale diverse**. In questo modo si contribuisce ad arricchire il PS di informazioni rilevate dal contesto e di norme disegnate che regolino le future realizzazioni.

- **Progetti a scala locale**

Obiettivi, strategie e azioni individuate nelle fasi precedenti diventano le linee guida per la **progettazione di alcune zone urbane**. Gli abitanti sono chiamati a misurarsi con **proposte operative** che vanno a concretizzare lo scenario individuato nelle fasi precedenti. Uno scenario che si sostanzia attraverso l'individuazione di **progetti puntuali** che trovano coerenza e valore aggiunto nel disegno complessivo.

COME PARTECIPARE

Le attività saranno prevalentemente incentrate su una serie di **laboratori nel corso dei quali**, con l'aiuto di facilitatori, i cittadini potranno **confrontarsi** per arrivare alla **definizione di proposte concrete**, volte a migliorare l'ambiente di vita, che riguardano i diversi livelli progettuali dei piani.

Sono previste anche molte altre **attività**, come assemblee pubbliche, incontri tematici, giornate di discussione e passeggiate che **arricchiranno le proposte emerse dai laboratori**.

Nel caso si sia **impossibilitati** a partecipare direttamente, **si può prendere visione del progetto**, dei risultati delle diverse fasi del processo, delle diverse iniziative sia **sul sito web** del comune www.comune.lastra-a-signa.fi.it che su **Facebook**, attraverso cui si potranno anche fornire utili suggerimenti. Proposte e riflessioni possono anche essere inviate a percorso@comune.lastra-a-signa.fi.it.

SEDI DEI LABORATORI

Per consentire agli abitanti di esprimersi con più facilità, si è articolato il territorio in **tre ambiti territoriali**, in cui saranno **attivati dei cicli di laboratori** durante i quali gli abitanti avranno modo di esprimersi e raccontare valori, memorie e riflessioni, rispetto a un territorio da loro vissuto quotidianamente e nel quale si riconoscono. Per ogni ambito sarà **aperta una sede**, dove verranno svolte le **attività di laboratorio**.

In base alle necessità che emergeranno nel corso del processo, potranno essere **aperte ulteriori sedi**; ciò, allo scopo di essere più vicini alle esigenze locali e confrontarsi in maniera più diretta con la complessità di alcuni contesti.

CHI PARTECIPA

I cittadini, il mondo dell'associazionismo, i comitati e tutte le persone anche a titolo personale e/o collettivo, che desiderano contribuire a delineare il futuro del territorio di Lastra a Signa.